



ACADÉMIE DE VERSAILLES

Liberté

Égalité

Fraternité



ACADÉMIE DE VERSAILLES

Liberté

Égalité

Fraternité

DU CRCN À PIX ET PIX ÉCOLE, PIX 2D, PIX PARENTS, PIX+ÉDU

5 octobre 2023

Nicolas Jeunehomme - Nicolas.Jeunehomme@ac-versailles.fr

Julien Delmas - Julien.Delmas@ac-versailles.fr

Chargé de mission Pix académique



Sommaire

1. CRCN et CRCN-Édu

2. Pix collège-lycées

3. Attestation Pix 6e

4. Pix école

5. Pix parents

6. Parcours d'auto-positionnement

7. Certification Pix+Edu

8. Des questions ?

1. Pix et le CRCN

Pix est un service public en ligne qui concerne tous les français

pour évaluer leurs compétences numériques

Des épreuves permettant de tester des savoir-faire, des connaissances, la capacité à identifier des enjeux



Environnement réel



Adaptation des questions au niveau de chacun



Résolutions de problèmes et enquêtes

pour développer leurs compétences numériques

1. En autonomie, grâce à des tutoriels ciblés

Pour en apprendre davantage

Comment retweeter

Par twitter.com • Page • 3 minutes

Enregistrer Tuto utile

Instagram : choisissez les personnes qui peuvent commenter vos photos et vidéos

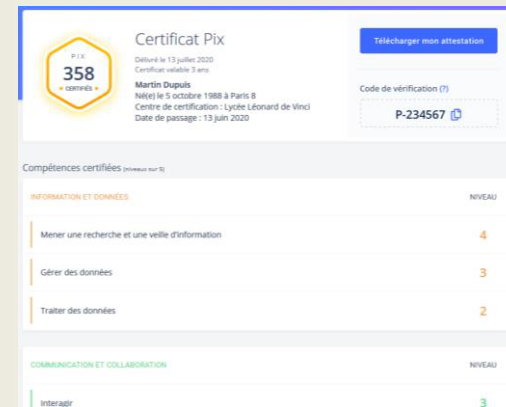
Par blogdumoderateur.com • Page • une minute

Enregistrer Tuto utile

2. Accompagnés par les enseignants, notamment via Pix Orga

pour valoriser leurs compétences numériques

Obtenir un certificat officiel reconnu par l'État et le monde professionnel



Certificat Pix
Délivré le 13 juillet 2020
Certificat valable 3 ans
358 compétences
Martin Dupuis
Né(e) le 5 octobre 1988 à Paris, 8
Centre de certification : Lycée Léonard de Vinci
Date de passage : 13 juin 2020
Code de vérification (7)
P-234567

Compétences certifiées (niveau sur 5)

INFORMATION ET DONNÉES	NIVEAU
Mener une recherche et une veille d'information	4
Gérer des données	3
Traiter des données	2

COMMUNICATION ET COLLABORATION	NIVEAU
Intégrer	3

Pix en chiffres

- Pix est un Groupement d'Intérêt Public
- Près de 7 millions d'utilisateurs actifs sur Pix (avril 2023)
- Depuis 2020, plus de 4 millions de certifications (150 000/an dans l'académie)
- Pix est déployé dans plus de **20 000 organisations** en France et à l'international (établissements scolaires, enseignement supérieur, services publics de l'emploi, organismes de formation, structures de médiation numérique, organisations ou entreprises du secteur privé).

LES 3 OUTILS DE PIX

Plateforme Pix pix.fr
auto-positionnement

Pix Orga
création de parcours et suivi des
élèves

Pix Certif
gestion des sessions de certification



Le référentiel Pix transversal : CRCN

Cadre de Référence des Compétences Numériques

CRCN

- 5 domaines,
- 16 compétences
- 8 niveaux de maîtrise

=> compétences « transversales »

Le DIGCOMP (européen) - LE
CRCN (français)



INFORMATION ET DONNÉES

- › Mener une recherche et une veille d'information
- › Gérer des données
- › Traiter des données



COMMUNICATION ET COLLABORATION

- › Interagir
- › Partager et publier
- › Collaborer
- › S'insérer dans le monde numérique



CRÉATION DE CONTENU

- › Développer des documents textuels
- › Développer des documents multimédia
- › Adapter les documents à leur finalité
- › Programmer



PROTECTION ET SÉCURITÉ

- › Sécuriser l'environnement numérique
- › Protéger les données personnelles et la vie privée
- › Protéger la santé, le bien-être et l'environnement



ENVIRONNEMENT NUMÉRIQUE

- › Résoudre des problèmes techniques
- › Construire un environnement numérique

Niveaux de maîtrise du CRCN

Niveaux 1 et 2 : utilisateur novice



- **Niveau 1** : l'utilisateur met en œuvre des pratiques élémentaires dans les situations courantes les plus incontournables. **Il a parfois besoin de recourir à l'aide d'un tiers pour le guider.**
- **Niveau 2** : l'utilisateur met en œuvre des pratiques élémentaires dans les situations courantes les plus incontournables. **Il n'a pas besoin de recourir à l'aide d'un tiers tant que la situation reste bien balisée** (pas d'obstacle qui survient et complique la tâche).

Niveaux de maîtrise du CRCN

Niveaux 3 et 4 : utilisateur indépendant



- **Niveau 3** : l'utilisateur met en œuvre des pratiques simples dans la plupart des situations courantes. **Il est autonome dans ces situations ordinaires.**
- **Niveau 4** : l'utilisateur met en œuvre des pratiques simples dans toutes les situations courantes. **Il est à l'aise dans les situations ordinaires.**

Niveaux de maîtrise du CRCN

Niveaux 5 et 6 : utilisateur avancé



- **Niveau 5** : l'utilisateur met en œuvre des pratiques avancées dans des situations imposant un cadre d'exigence particulier (norme liée à un contexte d'exercice professionnel par exemple). **Il est capable de faire face seul à des situations nouvelles en mettant en œuvre des pratiques déjà établies. Il peut venir en aide à d'autres en contexte d'entraide.**
- **Niveau 6** : l'utilisateur met en œuvre des pratiques avancées dans des situations imposant un cadre d'exigence particulier (norme liée à un contexte d'exercice professionnel par exemple). **Il mobilise le numérique de façon créative face à des situations nouvelles en mettant en œuvre des pratiques originales. Il peut transmettre avec aisance ses compétences à d'autres.**

Niveaux de maîtrise du CRCN

Niveaux 7 et 8 : utilisateur expert

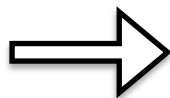
Niveau 7 : 6 septembre 2023

- **Niveau 7** : l'utilisateur met en œuvre des pratiques complexes dans des situations potentiellement difficiles (imprévisibles ou contraignantes). **Il mobilise le numérique de façon inventive dans des situations nouvelles voire inattendues en mettant en œuvre des pratiques originales ou inédites.**
- **Niveau 8** : l'utilisateur met en œuvre des pratiques complexes dans des situations potentiellement difficiles (imprévisibles ou contraignantes). **Il met ses productions numériques à la disposition d'autres, qui les utilisent, traduisant ainsi son rayonnement et son influence dans la sphère numérique.**

2. Pix collège-lycées

Organisation de la certification

Étape 1 : présentation de
Pix aux élèves (10 min)



Étape 2 : mise en activité des élèves
sur le parcours de rentrée (50 min)



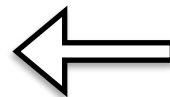
Étape 3 : l'équipe analyse les résultats
des parcours et peut proposer des
activités pédagogiques disciplinaires
s'appuyant sur le numérique



Étape 6 : l'élève passe
l'épreuve de certification



Étape 5 : l'équipe demande à
l'élève d'envoyer son profil pour
vérifier qu'il soit bien certifiable
(niveau 1 sur 5 compétences)



Étape 4 : l'élève continue son travail
en autonomie ou avec des parcours
créés par les enseignants.

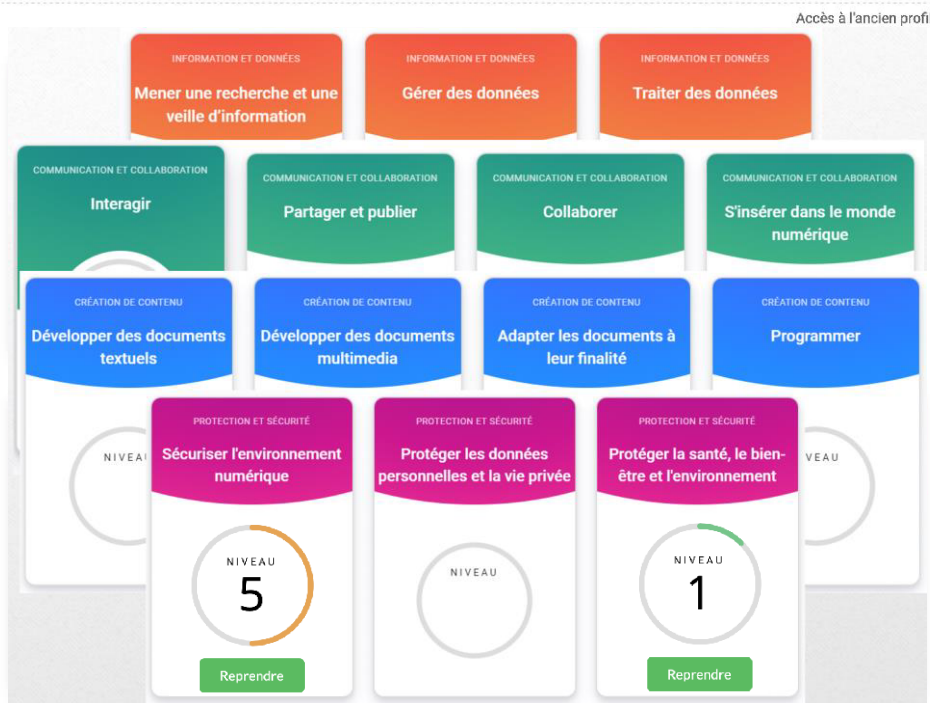


Le profil PIX

- Il fait état de l'avancée du travail sur les compétences transversales du CRCN
- 16 compétences
- 8 niveaux


Vous avez 16 compétences à tester.
On se concentre et c'est parti !

Le profil Pix évolue. [Découvrez ce qui change.](#)



Le certificat Pix

- atteste officiellement du niveau certifié pour chacune des 16 compétences du CRCN
- valable ~~3 ans~~: sans limite
- un code de vérification



PIX
768
* CERTIFIÉS *


Certificat Pix

Délivré le 8 avril 2022
Pierre DUPONT
Né(e) le 1 janvier 1980 à PARIS
 Centre de certification : Dane Versailles (Pix+Édu)
 Date de passage : 7 avril 2022

Le certificat Pix est reconnu comme professionnalisant par France compétences à compter d'un score minimal de 120 pix

[Télécharger mon attestation](#)

Code de vérification

P-86XXTH4 

Communiquez ce code pour permettre à un tiers de vérifier l'authenticité de votre certificat

Compétences certifiées (niveaux sur 5)

INFORMATION ET DONNÉES	NIVEAU
Mener une recherche et une veille d'information	5
Gérer des données	5
Traiter des données	5

COMMUNICATION ET COLLABORATION	NIVEAU
Interagir	5

3. Attestation Pix 6e

Une attestation 6e en trois temps

- **parcours 6e « Protection et sécurité »** (cyber-harcèlement)
- **parcours 6e « Initiation aux compétences numériques »**
- **parcours 6e « Bilan attestation »**
- édition d'une **attestation**
- En 2022-2023, à Versailles : plus de 16 000 élèves de 6e de 150 collèges
- **Généralisation en 2023-2024**
- **Obligation en 2024-2025**



Attestation de sensibilisation au numérique
Classe de 6^e

L'attestation de sensibilisation au numérique est délivrée à :

Académie :	Fait à :
Établissement :	Le :
Visa du chef d'établissement :	Cachet de l'établissement :

4. Pix école - Pix 1D

Connexion à Pix

- **Un besoin d'outillage exprimé par les enseignants du cycle 3 pour :**
 - aider au développement des compétences numériques des élèves
 - permettre de suivre l'acquisition des compétences numériques
 - donner un outil d'aide à la progression des apprentissages
- **Objectifs :**
 - Pour juin 2023 : version bêta pour les classes de CM1-CM2
 - Septembre 2023 - juin 2025 : Déploiement dans des écoles pionnières, puis généralisation progressive dans quelques départements TNE (95)
 - À partir de septembre 2025 : Généralisation à l'échelle nationale

5. Pix parents



pix

Pix Parentalité Numérique

Accompagner les parents
dans la maîtrise des usages
numériques

Opération soutenue par l'État dans le cadre du dispositif
«Territoires Numériques Educatifs» – enveloppe coup de cœur

  **BANQUE des
TERRITOIRES**

Pix parentalité numérique

- **Nouveau dispositif développé par Pix et ses partenaires pour :**
 - accompagner les parents dans l'acquisition des compétences numériques essentielles
 - suivre de près la scolarité de leurs enfants,
 - aider leurs enfants dans leurs recherches,
 - les protéger des contenus violents et du cyberharcèlement.
 - <https://pix.fr/actualites/parentalite-numerique>
- **Référentiel des futurs parcours Pix pour les parents :**
 - Validé le 22 septembre 2023
 - Contenu du référentiel utiliser l'ENT, réagir au cyberharcèlement, accompagner ses enfants dans ses choix de jeux vidéos...

6. Parcours d'auto-positionnement

Un parcours Pix+Édu pour les enseignants et personnels d'éducation

- Un courriel envoyé par le ministère :
 - sur les adresses académiques des agents ;
 - sur les adresses fonctionnelles des écoles, collèges et lycées
- Destinataires : tous les enseignants et CPE du public et du privé
- Réception à partir du mercredi 4 octobre.

Parcours d'auto-positionnement



MINISTÈRE
DE L'ÉDUCATION
NATIONALE
ET DE LA JEUNESSE

*Liberté
Égalité
Fraternité*



En moins de deux heures, testez vos compétences numériques.

Madame, Monsieur,

Nous vous invitons à découvrir le nouveau dispositif Pix+ Édu visant à renforcer les compétences numériques professionnelles des enseignants et des personnels d'éducation.

Ce parcours d'auto-positionnement en ligne vous permet, en moins de deux heures, de vous situer dans la maîtrise de ces compétences. Il se compose de défis ludiques et formatifs. Il vous donne également accès à des ressources de formation.

À l'issue du parcours, si vous le souhaitez, vous pourrez envoyer vos résultats afin d'être accompagné en fonction de vos besoins.

→ Pour accéder au parcours dédié à votre territoire, cliquez sur le lien suivant :
<https://app.pix.fr/campagnes/BPANGH698>

Pour en savoir plus sur ce dispositif :

- Deux minutes pour comprendre la démarche en vidéo :
<https://podeduc.apps.education.fr/video/24170-developper-ses-competences-numeriques-avec-pix-edu>
- Une page de présentation sur Éduscol avec une fiche pratique et un guide pas-à-pas :
<https://eduscol.education.fr/3839/developper-ses-competences-numeriques-avec-pix-edu>

Vos équipes académiques peuvent vous apporter leur appui si nécessaire.

Nous vous prions de croire, Madame, Monsieur, à l'assurance de notre considération distinguée.

Le directeur général de l'enseignement scolaire

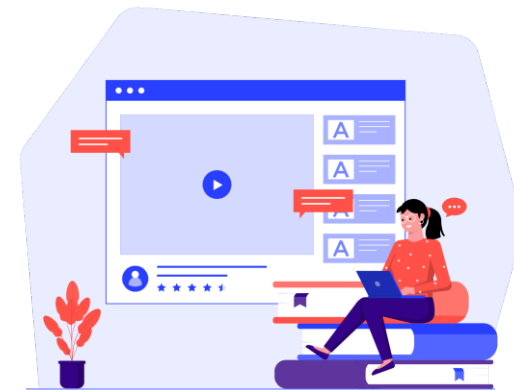

Edouard GEFFRAY

Le directeur du numérique pour l'éducation


Audran LE BARON

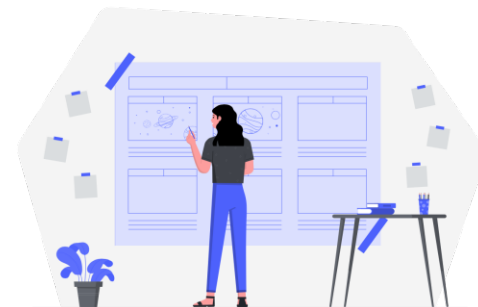
Le parcours d'auto-positionnement

- **Un parcours adapté à votre métier :**
 - enseignants du premier degré (public et privé),
 - enseignants du second degré (public et privé),
 - personnels d'éducation (public et privé).
- Sur la base du **volontariat** ;
- Des questions qui **s'adaptent automatiquement à votre niveau** ;
- Une durée d'**une à deux heures** ;
- La possibilité d'**arrêter et de reprendre à votre rythme**.



Concrètement, comment y accéder ?

1. Créez un compte ou **connectez-vous à votre compte** pix.fr
2. Accédez au message reçu dans votre messagerie académique, puis **cliquez sur le lien de la campagne** ou recopiez le code.
3. **Renseignez votre adresse électronique professionnelle** dans le champ à compléter avant de commencer le parcours.
4. **Réalisez le parcours à votre rythme. Vous pouvez suspendre et reprendre le parcours à tout moment.**
5. **Envoyez vos résultats** pour permettre aux équipes académiques d'ajuster l'accompagnement et les formations en fonction des besoins.



Envie d'aller plus loin ?

- **Poursuivre le travail sur Pix :**

Evaluer d'autres compétences ou atteindre des niveaux plus élevés.

<https://pix.fr/>

- **Se former avec un dispositif de formation au numérique DANE-EAFC :**

Parmi une centaine de modules, en formation individuelle ou collective (FIL).

<https://www.dane.ac-versailles.fr/spip.php?rubrique56>

- **Passer la certification Pix**

Pour reconnaître et certifier officiellement ses compétences numériques personnelles et professionnelles.

<https://www.dane.ac-versailles.fr/spip.php?article320>



Plus d'informations ?

- **Le site de la DANE de l'académie de Versailles :**
<https://www.dane.ac-versailles.fr/spip.php?article630>
- **Le référent numérique de votre établissement**
- **Le conseiller pour le numérique de votre bassin :**
<https://www.dane.ac-versailles.fr/spip.php?rubrique9>
- **Un espace collaboratif M@gistère** pour répondre à vos questions (à venir) :
<https://magistere.education.fr/ac-versailles/course/view.php?id=19344>



7. Certification Pix+Edu

Pourquoi passer la certification Pix+Édu ?

- Evaluer précisément ses compétences numériques généralistes (Pix) et professionnelles (Pix+Édu) pour mieux les faire évoluer ;
- Obtenir une attestation officielle de ses compétences transversales et professionnelles
- Appuyer une demande d'évolution de carrière (enseignement supérieur, à l'étranger, à Monaco, à la DANE, services centraux...)
- **Plusieurs mentions de certification Pix+Édu :**
 - **enseignement premier degré**
 - **enseignement second degré**
 - **éducation et vie scolaire**
 - encadrement éducatif (à venir)
 - pratiques et ingénierie de la formation (à venir)

Le référentiel Pix des compétences professionnelles : CRCN-Édu

Cadre de Référence des Compétences Numériques pour l'Enseignement

CRCN-Édu (ou CRCNÉ)

- 5 domaines,
- 17 compétences
- version définitive à venir (septembre)

=> compétences professionnelles

CRCN-Édu

1. Engagement professionnel

- 1.1. Communiquer
- 1.2. Collaborer
- 1.3. Se former, développer une veille
- 1.4. Agir en faveur d'un numérique professionnel sûr et responsable
- 1.5. Adopter une posture ouverte, critique et réflexive

2. Gestion des ressources numériques

- 2.1. Sélectionner des ressources
- 2.2. Concevoir des ressources
- 2.3. Gérer des ressources

3. Enseignement - apprentissage avec et par le numérique

- 3.1. Concevoir
- 3.2. Mettre en œuvre
- 3.3. Évaluer au travers du numérique

5. Développement des compétences numériques des apprenants

- 5.1. Organiser
- 5.2. Évaluer les compétences numériques
- 5.3. Certifier

4. Prendre en compte la diversité des apprenants et les rendre autonomes

- 4.1. Inclure et rendre accessible
- 4.2. Différencier
- 4.3. Engager les apprenants

Le profil PIX

- Il fait état de l'avancée du travail sur les compétences transversales du CRCN
- Pas de visibilité sur les compétences Édu

Vous avez 16 compétences à tester.
On se concentre et c'est parti !

Le profil Pix évolue. [Découvrez ce qui change.](#)



Accès à l'ancien profil



Le certificat Pix+Édu

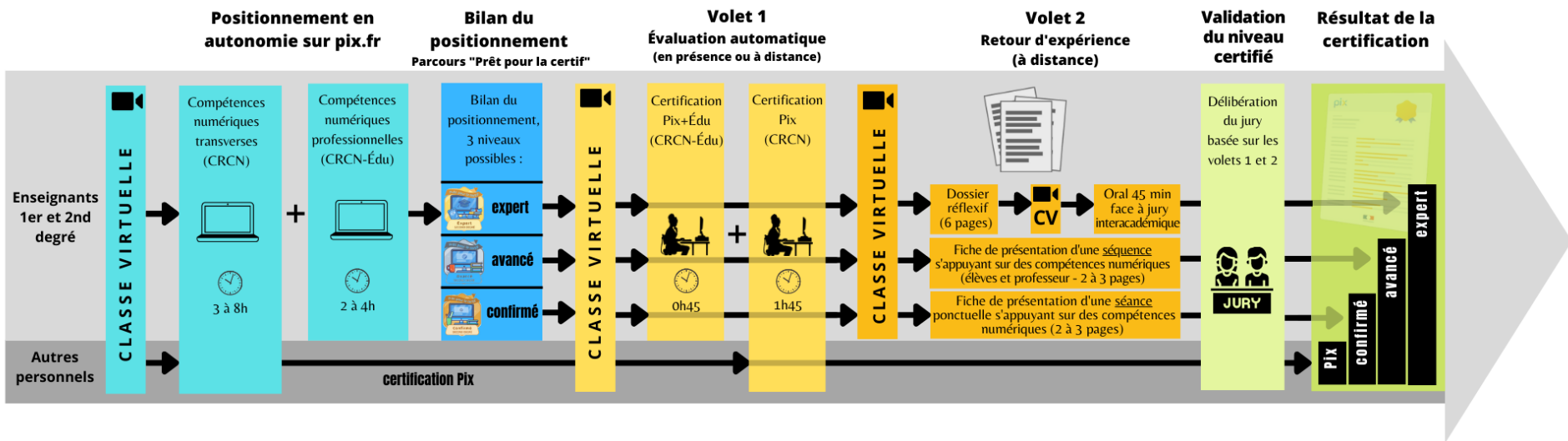
- atteste des compétences du CRCN
- atteste des compétences du CRCN-Édu à l'un des niveaux :
 - Confirmé
 - Avancé
 - Expert



Comment se lancer ?

- S'inscrire au dispositif individuel ou collectif (établissement, inter-établissements, bassin) « **Se préparer et passer la certification Pix+Édu** »
- Durée du dispositif de formation-certification : environ 3 mois
- Ne pas hésiter à travailler sur son compte Pix même avant la formation.

Le dispositif de certification Pix+Edu



8. Des questions ?

Du contenu complémentaire

- Rejoignez les 970 autres référents Pix.
- Des ressources, liens, actualités, forum, codes parcours élèves à tester.
- <https://magistere.education.fr/academie-versailles/course/view.php?id=17920>



The screenshot shows the user interface of the 'Espace collaboratif des référents Pix' website. At the top, there is a header with the site title 'Espace collaboratif des référents Pix (académie de Versailles) ★', a 'Session en cours' indicator, and a user profile icon. A sidebar menu on the left is titled 'SOMMAIRE' and contains links for 'Accueil', 'Forums', 'S'informer sur Pix', 'Tester les parcours Pix', and 'Besoin d'aide ?'. The main content area is titled 'Accueil' and features a 'Présentation de votre espace collaboratif' section. This section includes a logo for 'ESPACE COLLABORATIF' (a yellow triangle with a person icon) and the 'pix' logo. To the right of the logos, a welcome message reads: 'Bienvenue dans cet espace collaboratif qui vous permettra de travailler en réseau en créant une communauté autour de Pix et de la certification des compétences numériques :'. Below this, a list of bullet points outlines the site's purpose: '- Prise en main des outils Pix, Pix Orga et Pix Certif ;', '- Présentation et mise en oeuvre de Pix dans les établissements ;', and '- Organisation de la certification Pix.'