

# Préparation de rentrée

ENT eCollege - Yvelines



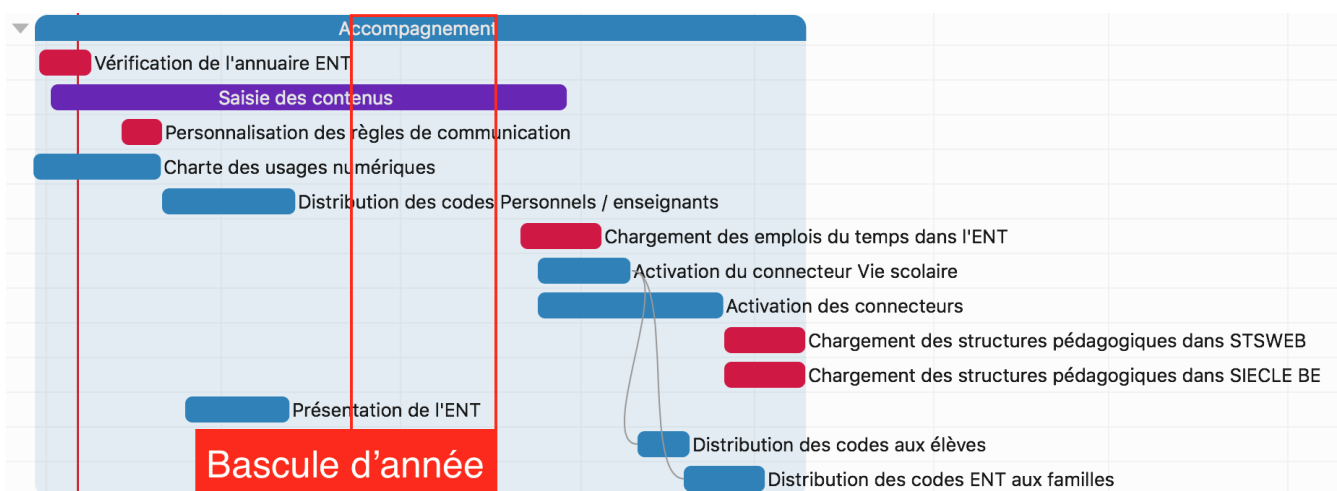
La mise en œuvre de l'ENT eCollege - Yvelines nécessite la prise en compte de nombreux paramètres.

Les lycées utilisateurs de eCollege - Yvelines, les nouveaux collèges ayant choisi cette option de déploiement doivent réaliser des actions spécifiques avant/après la bascule d'année scolaire.

## Proposition d'actions à réaliser

- **Vérification de l'annuaire ENT**
- **Saisie des contenus**
- Personnalisation des règles de communication
- **Charte des usages numériques**
- **Activation des connecteurs VS**
- **Distribution des codes Personnels / enseignants**
- **Présentation de l'ENT**
- **Chargement des emplois du temps dans l'ENT**
- Chargement des structures pédagogiques dans STSWEB
- Chargement des structures pédagogiques dans SIECLE BE
- Activation des connecteurs
- Ouverture du stage sur GAIA RESPO - PAF 2017-2018 - Négociation du stage
- **Distribution des codes ENT aux élèves**
- **Distribution des codes ENT aux familles**
- Formation Établissement

## Point de vigilance 1 : Ouverture des services de l'ENT



# Préparation de rentrée

ENT eCollege - Yvelines



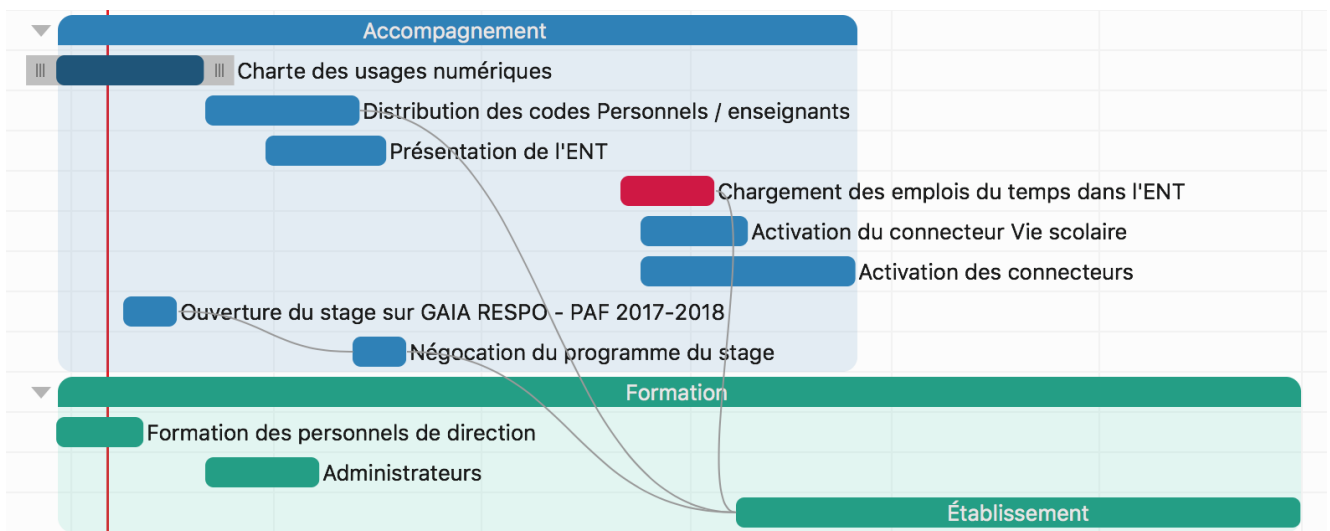
Plusieurs opérations sont nécessaires pour préparer l'ouverture des services de l'ENT. C'est-à-dire la distribution des comptes aux utilisateurs de l'ENT :

1. l'**ENT doit être initialisé et personnalisé** avant la distribution des codes aux enseignants et personnels,
2. le **connecteur vie scolaire** doivent être activés avant la distribution des codes aux élèves et aux familles.

L'ouverture des services d'un nouvel ENT se fait au rythme de la distribution des codes :

- **distribution des codes de l'ENT pour les personnels, enseignants**
- **campagne de rentrée des classes** pour les élèves (documents de rentrée)
- accueil des familles, rencontres parents/professeurs. Dispositif d'accompagnement des parents (café des parents, etc ...)

## Point de vigilance 2 : Formation établissement



La formation des enseignants se prépare en **deux étapes** :

1. **ouverture** du stage auprès du service formation,
2. **négoce** : personnalisation du plan de formation, choix du ou des scénarii de formation en fonction des besoins identifiés.

**Attention** : la formation établissement ne peut se faire que si les emplois du temps sont chargés dans l'ENT. Cette procédure alimente les listes de diffusion de l'ENT.

**Remarque** : le conseil départemental des Yvelines met à disposition 2 ENT de formation qui pourront servir de bac à sable en cas de difficulté de mise en œuvre des structures pédagogiques dans l'ENT.

